

Do użytku domowego

WODOMIERZ DS TRP MID



Wodomierz wielostrumieniowy z zabezpieczonymi rolkami liczydła

Wodomierz DSTRP MID należy do nowej serii wodomierzy wielostrumieniowych z zabezpieczonymi wałkami wyprodukowanych przez firmę Maddalena. Mówimy o nowej serii wodomierzy, gdyż została ona zaprojektowana przy przestrzeganiu rygorystycznych wymogów wskazanych w Dyrektywie WE2004/22 MID oraz w Europejskiej Normie EN 14154. Wodomierz DSTRP MID charakteryzuje się wysokimi osiągnięciami przy niskich natężeniach przepływu, z jednoczesną wysoką wytrzymałością na bardzo niekorzystne warunki przepływu i skoki ciśnienia.

Wodomierz DSTRP MID jest dostosowany do wyposażenia go w nadajniki impulsów najnowszej generacji oraz w moduły radiowe umożliwiające zdalny odczyt. To wszystko jest zapewnione przez firmę Maddalena: spółkę, która od wieku produkuje przyrządy pomiarowe o najwyższym poziomie.



maddalena[®]

www.maddalena.it



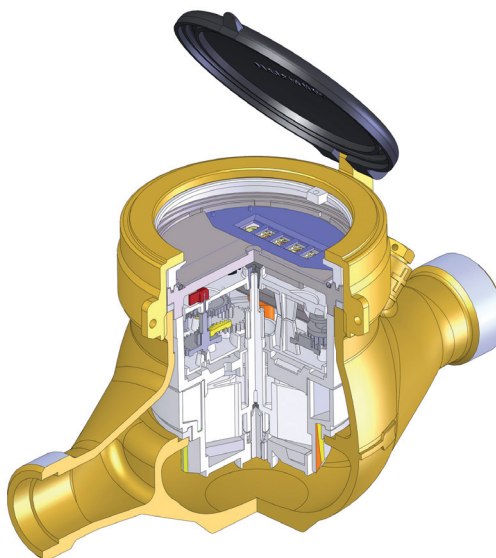
WODOMIERZ DS TRP MID

Wodomierz DS TRP MID jest wodomierzem wielostrumieniowym z zabezpieczonymi rolkami liczydła; obszar odpowiedzialny za odczyt wodomierza nie jest w kontakcie z wodą, która przepływa przez przewód główny; zatem jest możliwy odczyt również w sytuacji, kiedy przepływająca woda zawiera w sobie cząstki zawiesiny, lub kiedy jest twarda lub zapiaszczona; Seria DSTRP MID uzyskała certyfikaty zgodnie z Dyrektywą 2004/22/WE, załącznik MI001, przyjętą we Włoszech na podstawie Dekretu z mocą Ustawy nr 22 z dnia 2 lutego 2007 roku, oraz została zaopatrzona w formularze Deklaracji Zgodności : B + D, dzięki uzyskaniu **maksymalnego współczynnika Q3/Q1 (R) równego 200**, co pozwala na produkowanie wodomierzy również o wartościach R niższych (160, 125, 100, itp. Seria produktów DS TRP MID może być dostarczona w wersji przystosowanej do przyszłego zainstalowania statycznego, dwukierunkowego nadajnika impulsów najnowszej generacji; ta wersja nie zmienia właściwości technicznych standardowego wodomierza, ze szczególnym uwzględnieniem zachowania tarczy liczydła wykonanej ze szkła mineralnego. Oprócz certyfikatów metrologicznych wodomierz DS TRP MID posiada certyfikaty zezwalające na użytkowanie go do wody pitnej, uzyskane zgodnie z Dyrektywami Włoskimi (Dekret Ministerialny nr 174) oraz zagranicznymi.

Charakterystyka strukturalna i właściwości funkcjonalne



- Przezroczysta tarcza ze szkła mineralnego hartowanego o odpowiedniej grubości
- Możliwość wprowadzenia na tarczy podziałkowej kodu paskowego wskazującego numer seryjny
- Obudowa wykonana z lanego mosiądzu (OT58)
- Głowica wykonana z tłoczonego mosiądzu (OT58)
- Obudowa polakierowana od wewnątrz i na zewnątrz przy użyciu proszku epoksydowego (grubość warstwy 60-70 mikronów)
- Trzpień obsady wałków wykonany ze stali nierdzewnej 18/8
- Filtr wewnętrzny o odpowiedniej powierzchni
- Mechanizm wewnętrzny wykonany z tworzywa sztucznego, nie higroskopijnego, zapobiegającego osadzeniu się kamienia osadowego oraz odpornego na zużycie
- Ciśnienie nominalne (PN) 16 bar
- Instalacja: Nie wymaga odcinków prostych na wejściu i na wyjściu
- Maksymalna temperatura pracy: temperatura wody do 50°C
- 100% produkcji jest poddawane próbom hydraulicznym na 3 punktach krzywej Gaussa (Q1, Q2, Q3) na stanowiskach do przeprowadzania prób hydraulicznych, które są zgodne z normami ISO 4064/3 oraz ISO 4185 (EN 14154/111), i które uzyskały certyfikaty wydane przez europejską instytucję metrologiczną
- Wodomierz może być dostarczony z wbudowanym zaworem zwrotnym.



OSIĄGI HYDRAULICZNE

Średnica	mm	15	20	25	30	40	50
	cale	½	¾	1"	1¼	1½	2"
Moduł B nr	TCM 142/08-4604						
Moduł D nr	0119-SJ-A010-08						
Klasa metrologiczna MID	R (Q3 / Q1) ≤ 200						
Osiaży zgodnie z Dyrektywą 2004/22/WE							
Q ₃	m ³ /h	2,5	4,0	6,3	10,0	16,0	25,0
Q ₄	m ³ /h	3,3	5,0	7,9	12,5	20,0	31,0
R160							
Q ₁	l/h	15,6	25	39,4	62,5	100	156,2
Q ₂	l/h	25	40	63	100	160	250
R100							
Q ₁	l/h	25	40	63	100	160	250
Q ₂	l/h	40	64	100,8	160	256	400

Pozostałe R dostępne na życzenie

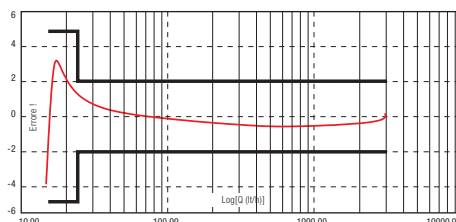
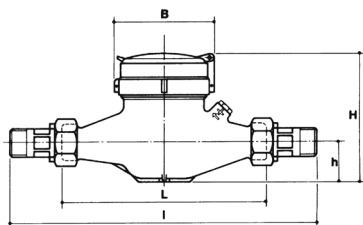
CHARAKTERYSTYKA TECHNICZNA

Maksymalny dopuszczalny błąd zawarty pomiędzy Q1 i Q2 (wyłączony)	+/- 5%							
Maksymalny dopuszczalny błąd zawarty pomiędzy Q2 (włączony) i Q4	+/- 2% przy temperaturze wody ≤ 30° C +/- 3% przy temperaturze wody ≤ 50° C							
Klasa temperatury	T30 e T50							
Klasa czułości podczas instalacji	U0 - D0 (nie są potrzebne odcinki przewodu głównego prostoliniowego)							
Rozruchowe natężenie przepływu	l/h	4-5	7-9	16-18	22-24	28-30	28-30	
Klasa straty ciśnienia (ΔP @ Q _s)	bar	Δ P 63						
Ciśnienie pracy	bar	16	16	16	16	16	16	
Maksymalny odczyt	m ³	100.000	100.000	100.000	100.000	1.000.000	1.000.000	
Minimalny odczyt	l	0,05	0,05	0,05	0,05	0,05	0,05	
Ilość obrotów skrzydełka/litr		25,31	19,41	11,22	10,04	4,40	3,16	
Ciężar	kg	1,450 (dla L=145mm)	1,610 (dla L=190mm)	2,300	2,400	4,500	9,500 Fil. 14,000 Fl.	

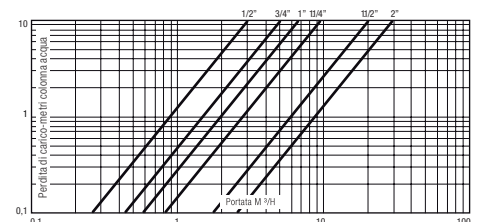
WIELKOŚCI WYMIAROWE

L	mm	110-130-145 160-165-170 190	160-190	220-260	220-260	300	300
L z przyłączami	mm	210-225 240-245-250	258-288	338-378	338-378	438	461 (kotnierz 300)
H	mm	114	114	123	123	163	175
h	mm	36,5	36,5	43	43	64,5	77
B	mm	97,5	97,5	97,5	97,5	130	154

Charakterystyczna krzywa Gaussa



Strata ciśnienia



DOSTĘPNE AKCESORIA



NADAJNIK IMPULSÓW Z KONTAKTRONEM TYPU REED POJEDYNCZYM

Przystosowany do dozowań przemysłowych.



NADAJNIK IMPULSÓW QUADRAPLUS

Nadajnik impulsów typu statycznego, dwukierunkowy, z dyskriminatorem sygnału, zasilany z baterii.



MODUŁ RADIOWY ARROW

Sprzężony z emiterem impulsów Quadraplus pozwala na zdalny odczyt wodomierza, z którym jest sprzężony.



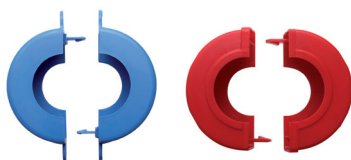
ZAWÓR ZWROTNY

Wbudowany do złączki wodomierza nie pozwala na cofanie się wody, które jest szkodliwe dla wodomierza.



ZESTAW ZŁĄCZY

Składający się z 2 nakrętek i dwóch krótkich rurek z mosiądzu oraz z dwóch uszczeltek gumowych.



PLOMBY

Dostosowane do plombowania zbiorniczka połączonego z przewodem głównym.

W celu uzyskania dodatkowych informacji o każdym z dostępnych akcesoriów należy zapoznać się ze szczegółową kartą techniczną.



ul. Ostródzka 23
54-116 Wrocław
NIP: 897-102-09-72
REGON: 020624280
tel. kom. 530205721, 506139771

 **maddalena**[®]
www.maddalena.it



ISO 9001 - Cert. n° 0773/4



ASSOCIAZIONE ITALIANA CENTRI STUDI E RICERCA SULLA QUALITÀ